



Âge et dimension des bois

Une forêt plutôt « récente » : plus de la moitié des peuplements a plus de 60 ans, soit environ 40 % de la surface de forêt de production*.

85 % du volume des bois se répartit à part égale dans les petits bois (diamètre inférieur à 22,5 cm) et les bois moyens (diamètre de 22,5 à 47,5 cm).

11 000 ha de « forêts anciennes »*

* « On appelle « forêts anciennes » des forêts installées depuis le milieu du XIX^e siècle au moins : depuis la période du « minimum forestier », l'état boisé de ces forêts n'a été interrompu ni par un défrichement ni par une mise en culture. Par opposition, les forêts « récentes » sont les forêts boisées après le milieu du XIX^e siècle, à partir d'un sol non forestier » (Parc national des Cévennes, 2017)

En savoir plus :

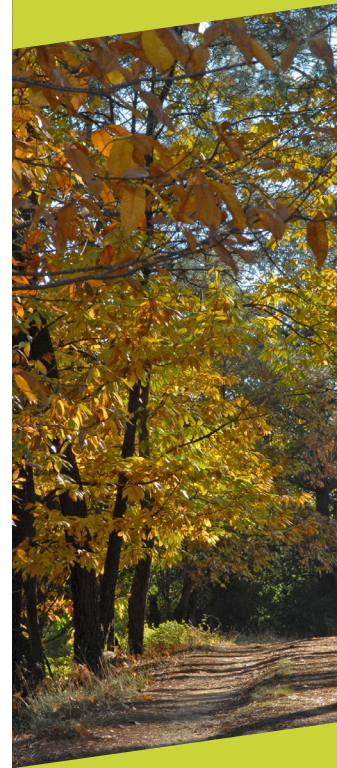
Virginie Guiroy - Chargée de mission Charte Forestière - 06 17 57 89 13

www.foretaussescevennes.fr

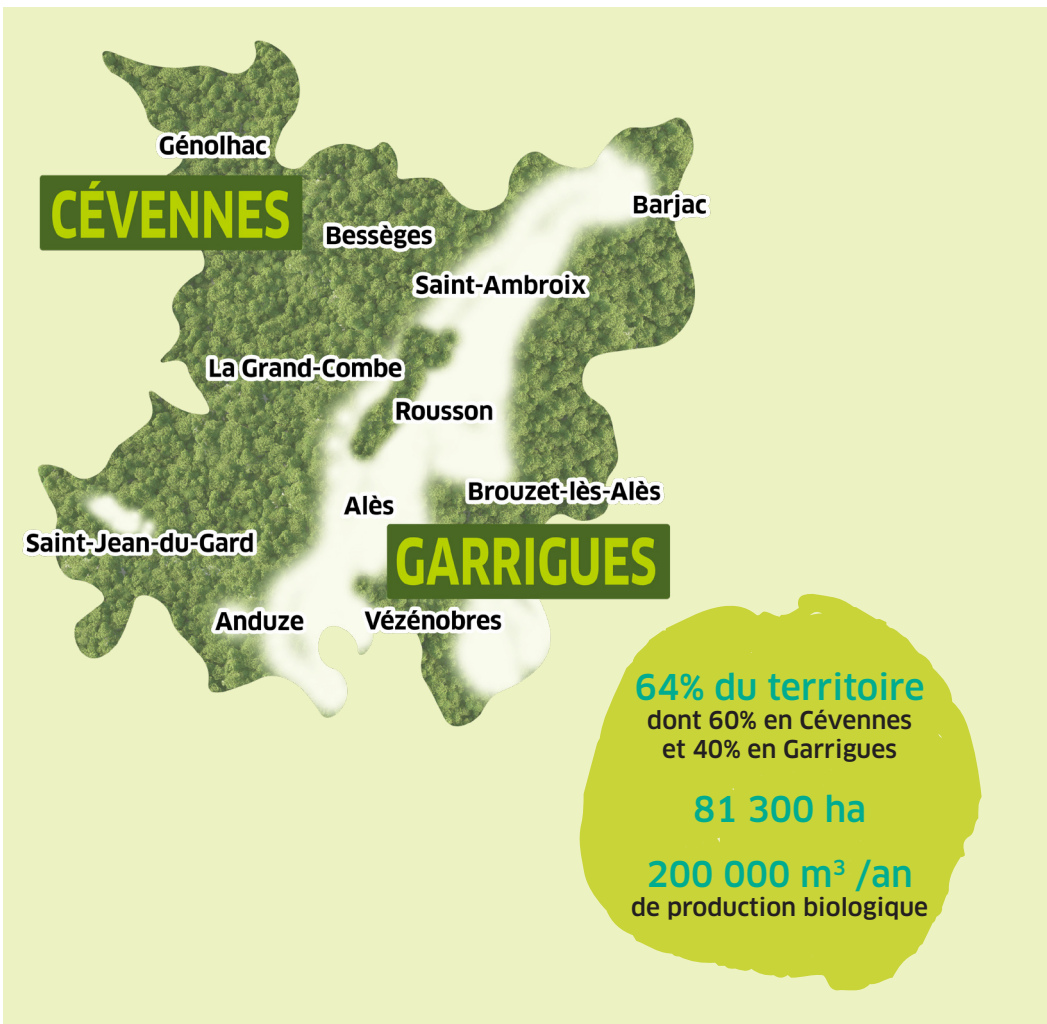
Infographie réalisée par le « Groupe Communication » de la Charte Forestière Pays des Cévennes à partir de l'Étude de la ressource forestière du Pays des Cévennes - IGN - Janvier 2019
Sources données « Propriété » : CRPF, 2019 (Forêt privée) / ONF, 2019 (Forêt publique) / Donnée « forêts anciennes » : PNC, 2017

LA FORÊT

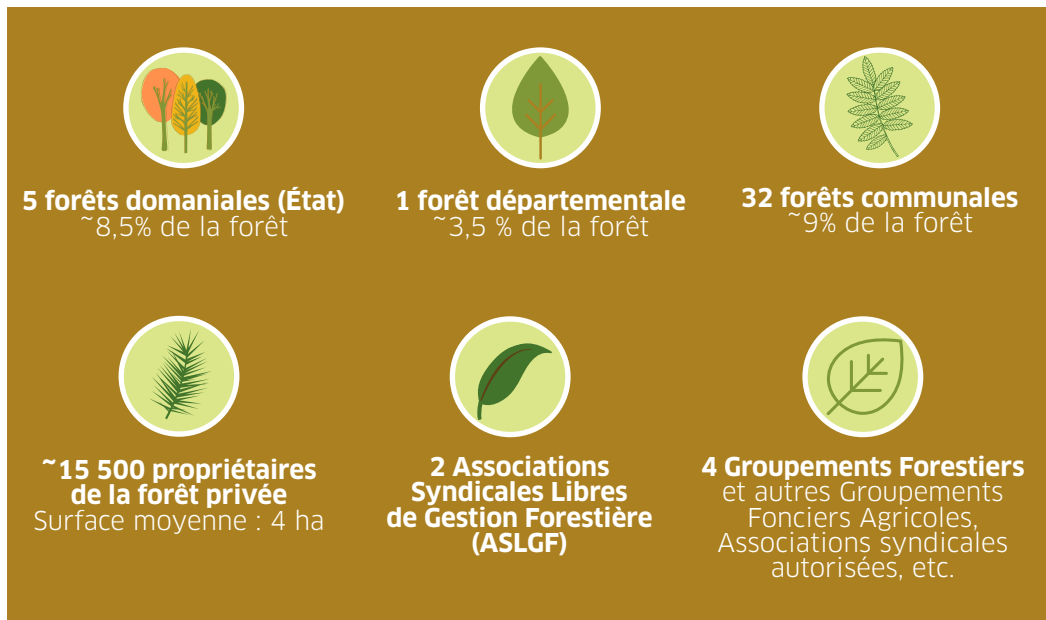
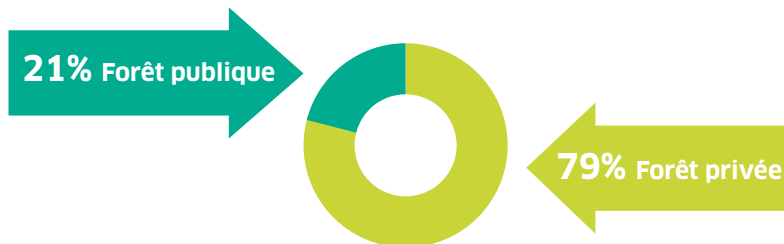
du Pays des Cévennes



pays
Cévennes
charte forestière



A qui appartient la forêt ?



4 essences principales :

Chêne vert 
45% de la
surface boisée

Pin maritime 
1^{ère} essence en
volume commercial

Chêne pubescent 

Châtaignier 

- > Conifères et Forêts mélangées feuillus/conifères : 32%
- > Feuillus : 68%

Présence d'un pin noir autochtone : le Pin de Salzmann (c'est le Pin des Cévennes !)
(une des essences forestières les plus rares en France métropolitaine)

Quelles sont les conditions de récolte ?

Moins d'un tiers des
peuplements sont sur une
pente inférieure à 30%.

Plus d'un tiers sont
situés sur une pente
supérieure à 45%.

75% de la surface de pro-
duction est en exploitation
difficile, cela représente
près de 85% de la ressource
en volume.

62 000 ha de forêt « disponibles pour la production »